

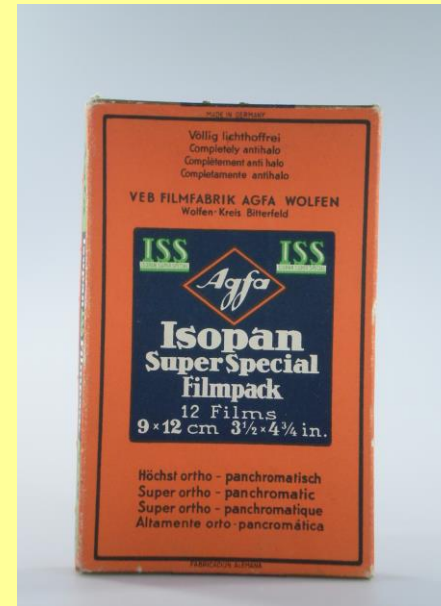


Industrie- und Filmmuseum Wolfen

Vom Sammeln und Dokumentieren

DokMitt e.V. 3. Kaminesgespräch 13.06.18 im ifm Wolfen

Einige Fakten zum Museum



Das Wolfener Spitzenprodukt,
der Agfacolor Neu von 1936:

erster praktikabler

Mehrschichtenfarbfilm der Welt!



**OR
WO**

Color-
Negativ-
film

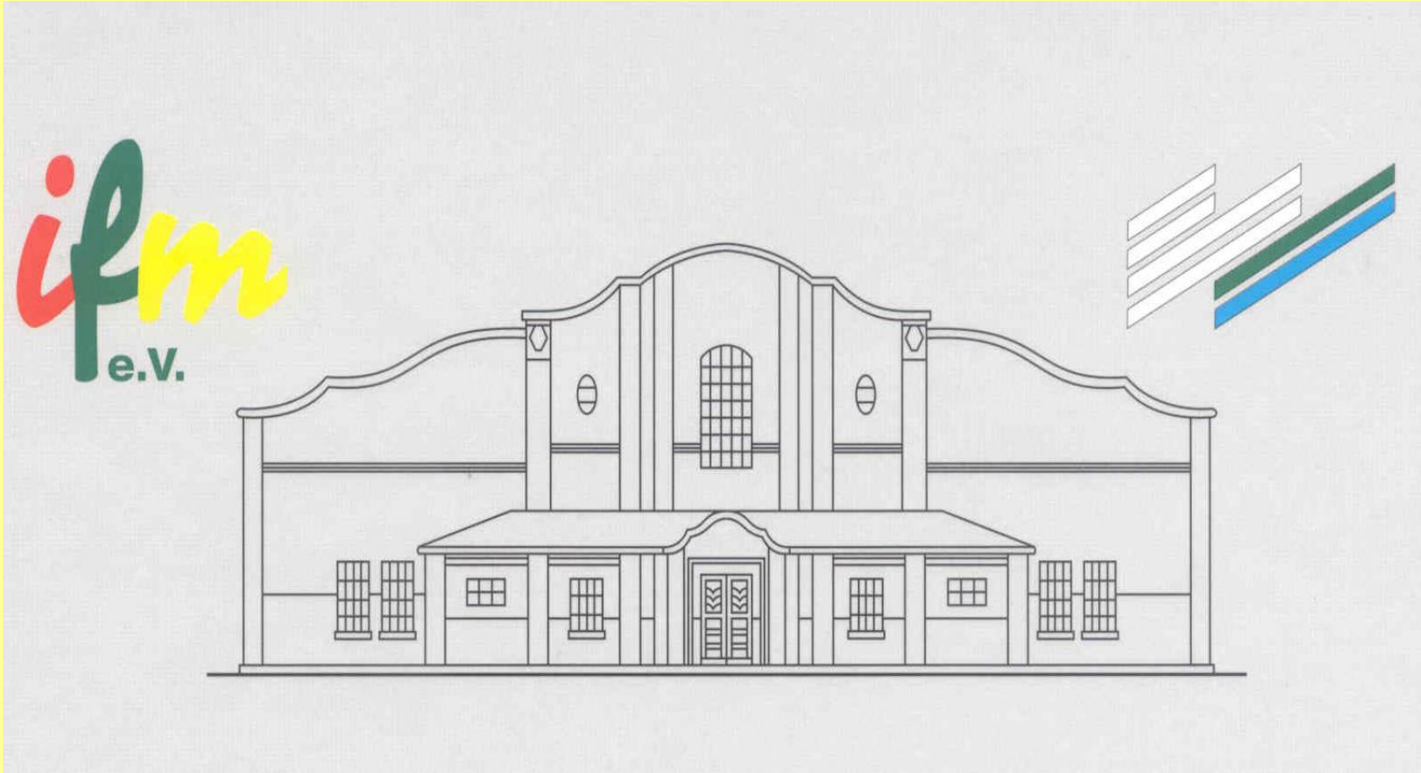
NC 16



1964
der Warenzeichen-
wechsel
von Agfa zu ORWO



DokMitt e.V. 3. Kamingsgespräch 13.06.18 im ifm Wolfen



**Eine Idee entsteht,
ein Verein trägt sie,
bis sie ihn erdrückt**



DokMitt e.V. 3. Kamingsgespräch 13.06.18 im ifm Wolfen



DokMitt e.V. 3. Kamingespräch 13.06.18 im ifm Wolfen

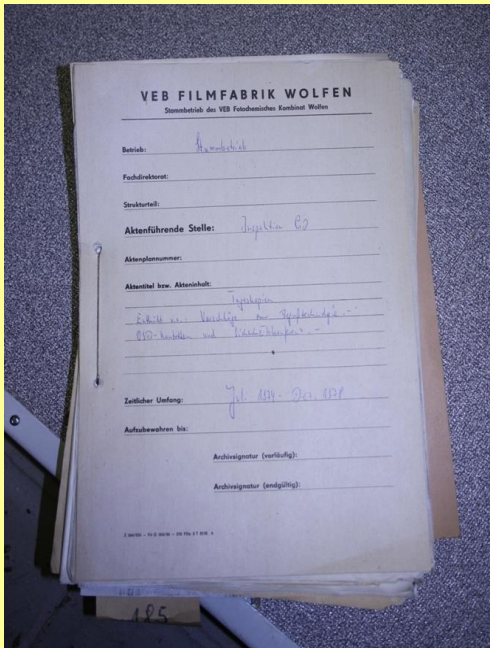


DokMitt e.V. 3. Kamingspräch 13.06.18 im ifm Wolfen

Ein (nahezu) vollständiges Werksarchiv



DokMitt e.V. 3. Kamingespräch 13.06.18 im ifm Wolfen



DokMitt e.V. 3. Kamingespräch 13.06.18 im ifm Wolfen



Technische Dokumentation





klimateisiertes Fotoarchiv

DokMitt e.V. 3. Kamingespräch 13.06.18 im ifm Wolfen

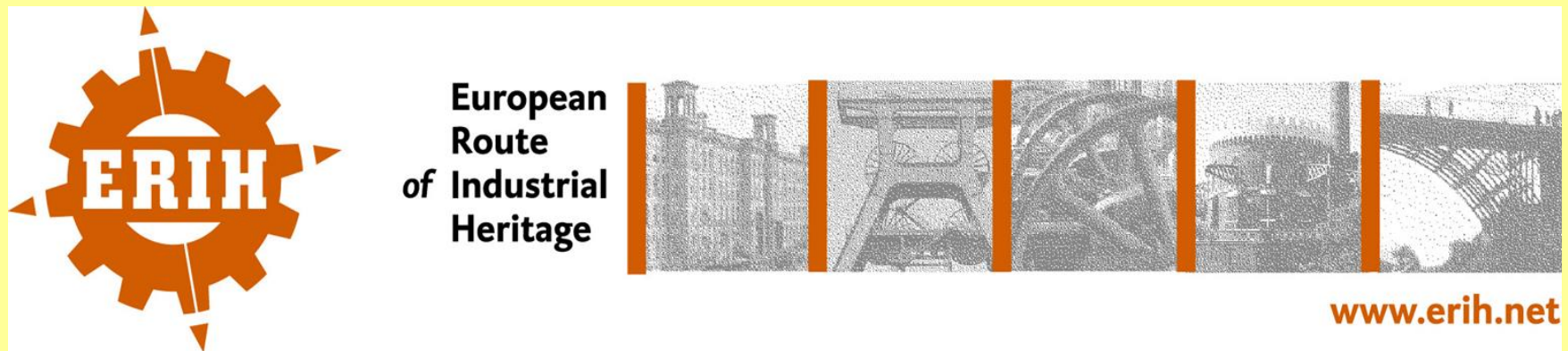
Bekanntheit erlangen

Plätze besetzen

- **Multiplikatoren nutzen**
- **Für Industriekultur erih**

Bekanntheit erlangen

Plätze besetzen





European
Route of
Industrial
Heritage



[englisch](#) | [niederländisch](#) | [französisch](#)

www.erih.net

Suchen

aA Schriftgröße + - =

[Meine ERIH-Route enthält 0 Dokument\(e\).](#) >>

[Über ERIH](#) | [Kontakt](#) | [Impressum](#) | [Download](#) | [Presse Service](#)

[Regionale Routen](#) > [Deutschland](#) > [Saar-Lor-Lux](#) > [Detail](#)

[Willkommen](#)

[Aktuelles](#)

[Veranstungskalender](#)

[Routensystem](#)

[Ankerpunkte](#)

[Regionale Routen](#)

[Belgien](#)

[Frankreich](#)

[Deutschland](#)

[Nordwesten](#)

[Ruhrgebiet](#)

[Täler der Industriekultur](#)

[Euregio Maas-Rhein](#)

[Saar-Lor-Lux](#)



Industrie- und Filmmuseum

[Chemiepark Bitterfeld-Wolfen](#)

[Areal A](#)

[Bunsenstr. 4](#)

[06766 Bitterfeld-Wolfen](#)

[Kreis Anhalt-Bitterfeld](#)

[Sachsen-Anhalt](#)

[Germany](#)

[Tel +49 \(0\) 3494 - 636446](#)

[Webseite >>](#)

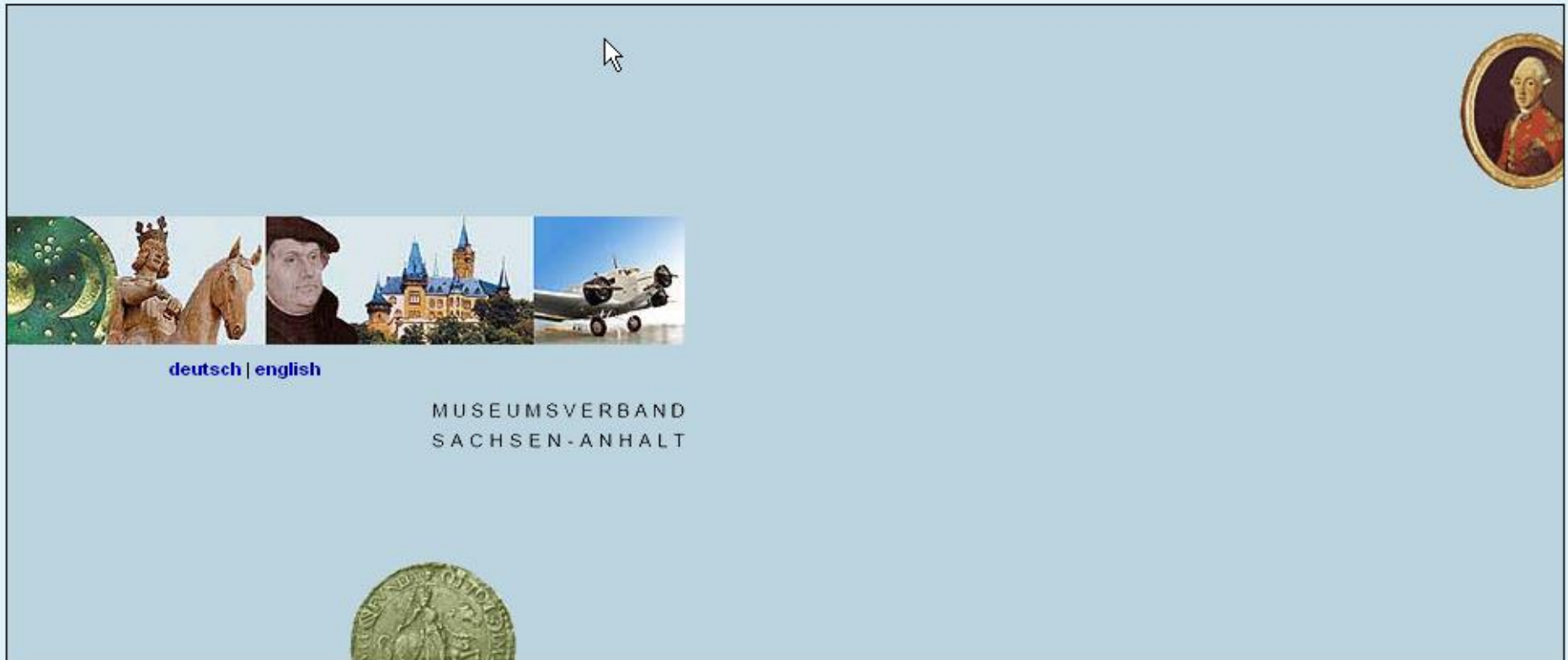
[vorheriges Objekt >>](#)

[nächstes Objekt >>](#)

DokMitt e.V. 3. Kamingsgespräch 13.06.18 im ifm Wolfen

Partner im Fachbereich suchen

Museumsverband Sachsen-Anhalt e.V.





HEIMAT
KRIEG
1914/18

Volltextsuche



INDUSTRIE- UND FILMMUSEUM WOLFEN

Wolfen



Filme "verknipsen" ist einfach - drücken und fertig. Aber wer weiß schon, wie ein Film entsteht, wie viele Arbeitsschritte notwendig sind und unter welchen Temperatur- und Lichtbedingungen die Frauen und Männer in der ehemals zweitgrößten Filmfabrik der Welt bis in die 90er Jahre produziert haben? In einem früheren Produktionsgebäude aus dem Jahre 1909 wird Ihnen die Produktion von Kine- und Fotofilmen anhand originaler Maschinen gezeigt. Ein historischer Streifzug durch die Geschichte von AGFA und ORWO lässt Unerwartetes zu Tage treten. Oder wussten Sie beispielsweise, dass in dem jetzigen Museumsgebäude 1936 der erste praktikable Farbfilm der Welt - der AgfacolorNeu-Film - hergestellt wurde? Außerdem können Sie die größte Kamerasammlung Sachsens-Anhalts bewundern. Für Kindergruppen und Schulklassen bietet das Museum verschiedene museumspädagogische Programme an.

Adresse

P-D Chemiepark Bitterfeld-Wolfen, Areal A,
Bunsenstrasse 4
06766 Wolfen

Tel.: (0 34 94) 63 64 46

Fax.: (0 34 94) 63 60 91

info@ifm-wolfen.de

www.ifm-wolfen.de

Öffnungszeiten

Dienstag-Sonntag 10-16 Uhr;

Führungen durch die Dauerausstellung (Filmherstellung): 10, 12 und 14 Uhr - auch für unangemeldete Einzelpersonen. Ein Besuch der Dauerausstellung ist nur im Rahmen einer Führung möglich. Ein Besuch ist für Gruppen nach Voranmeldung auch außerhalb der regulären Öffnungszeiten möglich.

Bekanntheit erlangen

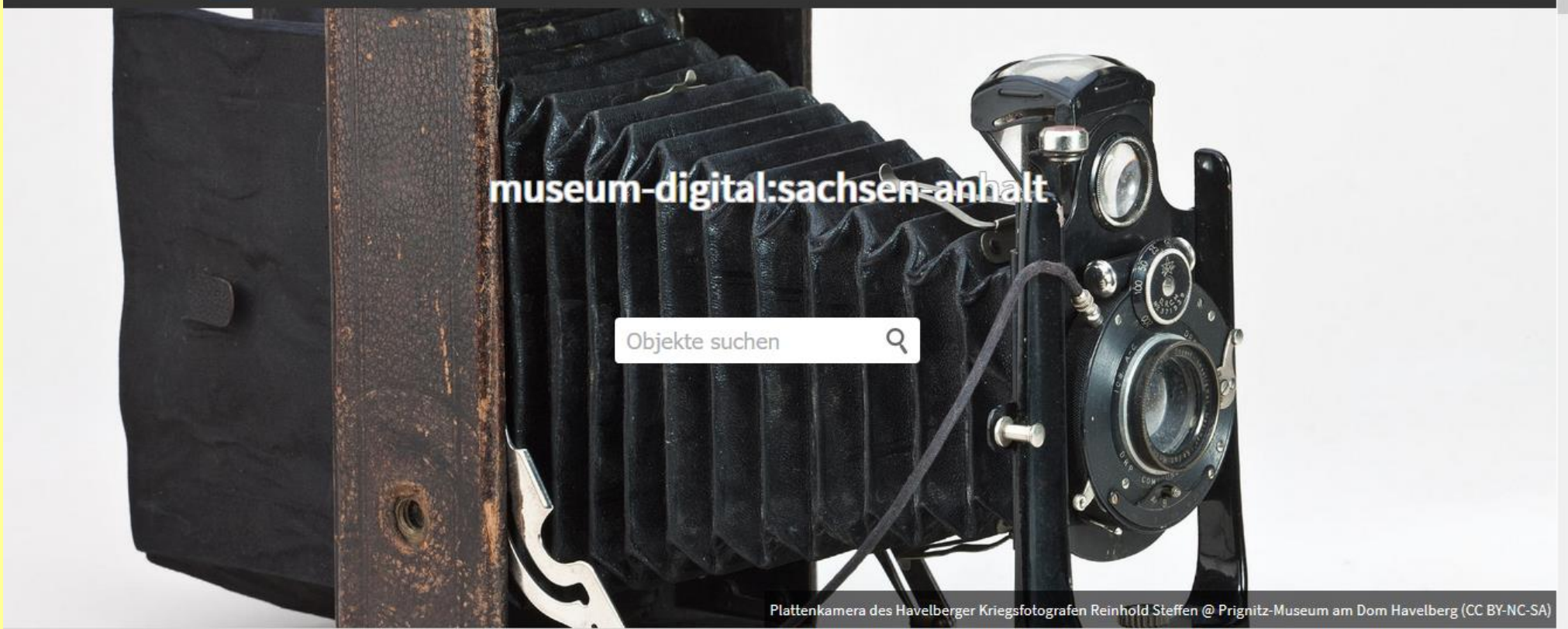
Plätze besetzen

- Multiplikatoren im Netz nutzen**
- Beispiel www.museum-digital.de**

Beispiel Sammlungen

Es braucht eine Sammlungskonzeption

- **Was sammeln wir?**
- **Zu welchem Zweck sammeln wir?**
- **Wie dokumentiere ich die Sammlung?**



Museen, Sammlungen, Objekte ...

Das Haus wird mit seinen Sammlungen vorgestellt

DokMitt e.V. 3. Kamingespräch 13.06.18 im ifm Wolfen

Sammlung: Archiv des Industrie- und Filmmuseums Wolfen (Industrie- und Filmmuseum Wolfen)



Über die Sammlung

Das Archiv bewahrt historisches Schriftgut von der Gründung der Filmfabrik Agfa/ORWO Wolfen 1909, mit Einschränkung, da die Direktion bis 1932 ihren Sitz in Berlin hatte, bis zum Jahr 1989 auf. Der Bestand umfasst rund 1800 laufende Meter. Er dokumentiert den Aufstieg des Werkes zur größten europäischen Filmfabrik und

[RSS \(Objekte\)](#)[Verknüpftes](#)

Wolfen

Industrie- und Filmmuseum

Wolfen



**Filmfabrik Wolfen,
Ausrüstungstechnik,
Perforiermaschinen**

»» Industrie- und Filmmuseum
Wolfen



**Filmfabrik Wolfen, Technik,
Nachrichtentechnik**

»» Industrie- und Filmmuseum
Wolfen



Filmfabrik Wolfen, Energetik

»» Industrie- und Filmmuseum
Wolfen



Öffentlichkeit schaffen Bestände publizieren

DokMitt e.V. 3. Kamingespräch 13.06.18 im ifm Wolfen

Vertrag zwischen Sachsen-Anhalt und der Sowjetischen Militäradministration

Objekte suchen



Herkunft/Rechte: Industrie- und Filmmuseum
Wolfen (CC BY-NC-SA)

Öffentlichkeit schaffen Bestände publizieren

Maße ...

DIN A4

Unterzeichnet ...		
... wer:	Dr. Richard Kethur	i
... wann	7.02.1947	
... wo	Wolfen	i

Unterzeichnet ...		
... wer:	Komlew	i
... wann	7.02.1947	
... wo	Wolfen	i

Unterzeichnet ...		
... wer:	Mumschijeff, Oberstleutnant	i
... wann	7.02.1947	
... wo	Wolfen	i

Bezug zu Personen oder Körperschaften ...

Bestände beschreiben

Sammlung: Fotokameras (Industrie- und Filmmuseum Wolfen)

[Objekte suchen](#)

Über die Sammlung

Die Fotokamera-Sammlung ist ein Teilbereich der umfangreichen Foto-Kinosammlung des Industrie- und Filmmuseums Wolfen. Sie belegt mit über 800 verschiedenen Geräten umfassend die technische Entwicklungen auf dem Gebiet der Fotografie und deckt dabei einen Zeitraum von 1890 bis 1990 ab. Knapp die Hälfte der gezeigten Fotokameras stammt aus der Region Dresden, die einst Hochburg des deutschen Kamerabaus war. Daneben sind noch Geräte aus sowjetischer und tschechoslowakischer Produktion zu sehen, eine Mischung, die die Ausrichtung der VEB Filmfabrik auf ihre Lieferländer widerspiegelt. Eine Vielzahl dieser Geräte wurden als Prüfgeräte in Produktion und Forschung

[RSS \(Objekte\)](#)[Verknüpftes](#)

Bestände beschreiben

Objekte

- 🕒 Objekte aus der Sammlung zeigen [394]
- 🔍 Sammlung durchsuchen
- 🕒 Zeitleiste der Objekte dieser Sammlung
- 🌐 Objekte dieser Sammlung auf Karte
- 🕒 Alle Objekte des Museums in dieser Datenbank anzeigen [1487]

Zum Beispiel



Rollfilm-Spiegelreflexkamera
"Pilot 6 Neu -/200"

museum-digital

[Kontakt](#) | [Impressum](#) | [Datenschutzerklärung](#) | [RSS feeds](#) | [API](#)

Bestände beschreiben

DokMitt e.V. 3. Kamingespräch 13.06.18 im ifm Wolfen



Herkunft/Rechte: Industrie- und Filmmuseum Wolfen (CC BY-NC-SA)

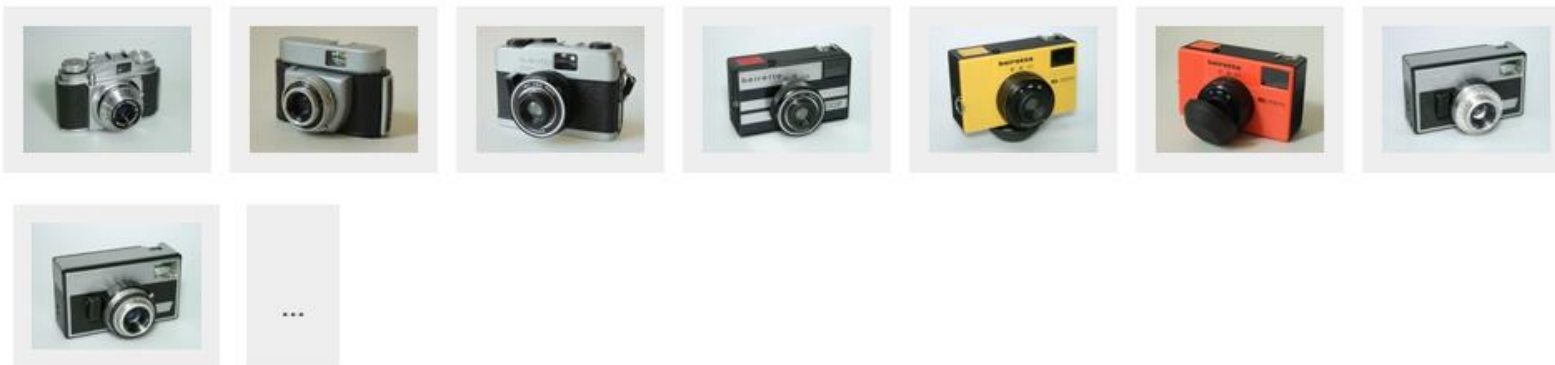


Beschreibung

Bestände beschreiben

Teil von ...

» Die "beirette" Kameras (11)



Links/Dokumente ...

- Bedienungsanleitung Beirette SL 100 N

Schlagworte

» Kleinbildsucherkamera [104]

» Kleinbildkamera [178]

» Fotografie [2018]

» Amateurfotografie [45]

Bestände beschreiben



VEB Kamerafabrik Freital

Deutsche Demokratische Republik

III 9 105 In 9/88



beirrette

SL100 N ●

Wir bitten Sie folgende Hinweise zu beachten, und wünschen Ihnen viel Erfolg und Freude beim Fotografieren mit dieser Kamera.

Inhaltsverzeichnis

Seite

Technische Merkmale 2

Kurzanleitung

- Öffnen der Rückwand 3

- Film einlegen 3

Aufnahmecharakteristika

Technische Merkmale

- mechanische SL-Kleinbild-sucherkamera in Farbvarianten
- Aufnahmeformat 24 mm x 36 mm
- Schnell-Lade-Kassette
- Objektiv: Chromar 11/50

Öffnen der Rückwand

Bei Verschieben des Riegelknopfes (auf der rechten Kameraseite) springt die Rückwand selbständig auf.

Film einlegen

Leerkassette liegt mit Kassettenschlitz zur Filmbühne im linken Kassettenraum. Kassette mit unbelichteten Film in den rechten Kassettenraum einlegen und einschwenken, bis sie unter den Haltewinkel gleitet. Rückwand schließen.

Bestände beschreiben

Was es bringt:

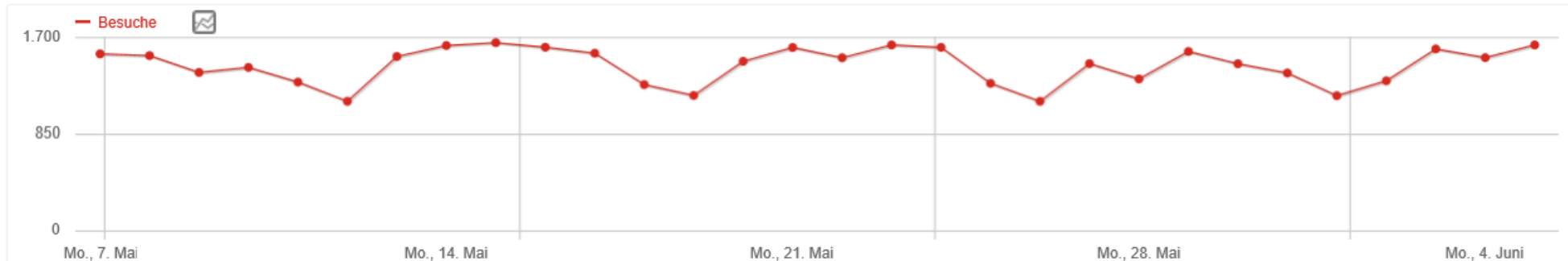
Statistik

Objekte suchen



Besuche bei museum-digital ...

Die Angaben beziehen sich auf die vergangenen 30 Tage. Sie umfassen die Seitenaufrufe in allen Versionen von museum-digital. Die Statistik wird mit dem Open-Source-Programm [Piwik](#) erfasst. Es werden keinerlei personenbezogene Angaben gespeichert.



Was es bringt:

Besuche bei museum-digital ...

Die Angaben beziehen sich auf die vergangenen 30 Tage. Sie umfassen die Seitenaufrufe in allen Versionen von museum-digital. Die Statistik wird mit dem Open-Source-Programm [Piwik](#) erfasst. Es werden keinerlei personenbezogene Angaben gespeichert.



43.469 Besuche



2 Minuten 27s durchschnittliche Aufenthaltsdauer



60 % abgesprungene Besucher (Verlassen der Webseite nach einer Seite)



4,7 Aktionen pro Besuch (Seitenansichten, Downloads, ausgehende Verweise und interne Suchen)



0,35 s durchschnittliche Generierungszeit



181.981 Seitenansichten, **122.755** Einmalige Seitenansichten

Athena Final Conference in Rome

„Only those who show themselves will be seen“

Lokale Daten auf europäischer Ebene



www.athenaeurope.org



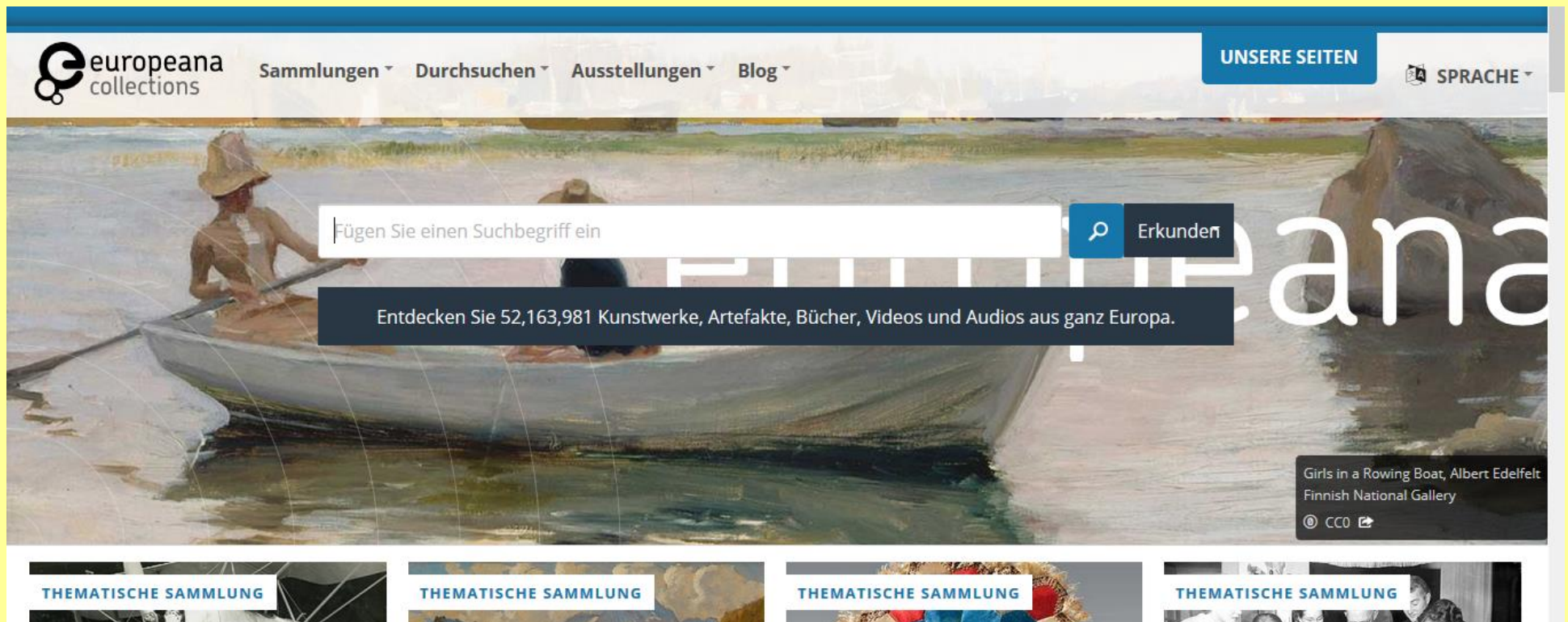
Athena Final Conference Rome 2011-05-28

DokMitt e.V. 3. Kamingsgespräch 13.06.18 im ifm Wolfen

Lokale Daten auf europäischer Ebene

www.europeana.eu





Lokale Daten auf europäischer Ebene

DokMitt e.V. 3. Kamingsgespräch 13.06.18 im ifm Wolfen

Lokale Daten auf Landesebene

Vereinbarung zwischen der Christlich Demokratischen Union Deutschlands Landesverband Sachsen-Anhalt und der Sozialdemokratischen Partei Deutschlands Landesverband Sachsen-Anhalt über die Bildung einer Koalition in der sechsten Legislaturperiode des Landtags von Sachsen-Anhalt 2011 bis 2016

Digitalisierung von Kulturgut

Koalitionspartner erachten die Sicherung und **Verbreitung des kulturellen Erbes von Museen, Bibliotheken und Archiven im Internet** als eine wichtige kulturelle Zukunftsaufgabe. Dabei kommt der Digitalisierung von Kulturgut eine besondere Bedeutung zu. In Sachsen-Anhalt besteht angesichts des reichhaltigen Kulturerbes ein erheblicher Handlungs- und Koordinierungsbedarf

<http://www.sachsen-anhalt.de/index.php?id=pgyoa4q8k2b7>

Trends in der Informationsnutzung

Internet! Internet! Internet!
Und zwar endgerätekompabil



- Erfahrungen

Vernetzungen weiten den Blick

- Erwartungen

Leichtere Zugänglichkeit der Quellen

**Leichtere Zugänglichkeit von
Informationen allgemein**

**Welchen aktiven Beitrag leisten Archive
und Museen zu Wissensgesellschaft?**

Wo sehen wir uns wieder?

Auf jeden Fall im Internet!

Vielen Dank für Ihre Aufmerksamkeit!